

口が渇く、舌が痛い！ ドライマウスの症状をどう存知ですか？

最近ストレスや加齢によりドライマウスになる患者様が増加しています。ドライマウスは、口腔乾燥症(こうくつかんそつじょう)と呼ばれ、口が乾燥している状態を指し、この症状を持つ原因の病気が潜んでいることがあります。診察は、耳鼻科と口腔外科で連携して行っております。今回は、気になるドライマウスの症状、原因、検査方法、治療についてご紹介します。



今回の解説
麻生北見病院
歯科口腔外科 医師
泉山 ゆり

知っておきたい！ ドライマウスの症状

ドライマウスは、「口腔乾燥症」ともいわれ、唾液(だえき)の分泌量が減って口の中が乾燥した状態を言います。

渇く、食べ物が飲み込みづらくなる、口の中がネバネバする、舌や口腔内粘膜のヒリヒリした痛みを感じるなどの不快症状が慢性的に続きます。

唾液の分泌不足によって、唾液が本来果たしている自浄作用(じじょうさよう)が働かず、虫歯や歯周病などにかかりやすくなる場合もあります。

既往歴もチェック！ ドライマウスの原因

ドライマウスの原因としては、加齢やストレス、不規則な生活、薬の副作用、口呼吸(くちききゅう)、糖尿病などの全身疾患、お口や喉などの悪性腫瘍(しゅよう)(治療に伴う放射線治療後、シエーグレン症候群)などが考えられます。

既往歴

ドライマウスを訴える患者様の多くは、既往歴をかかえています。当科を受診したドライマウス患者の約4割が高血圧症で降圧剤(こうあつざい)を内服しておりました。その他パーキンソン病などの精神・神経疾患、糖尿病、消化器疾患、リウマチなどが挙げられ、9割近くの方が薬剤を内服しておりました。

治療法 ドライマウスの 検査と治療法

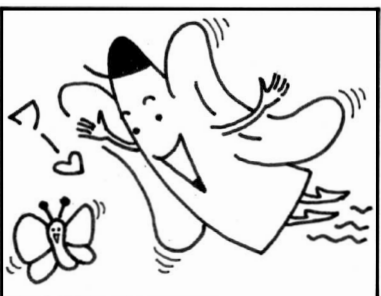
検査方法

問診票で症状や既往歴の確認、ガムテスト(刺激時唾液分泌量の測定)、カンジダ菌培養検査(いよっけんさ)、必要に応じて血液検査、味覚検査、画像検査を行います。

治療法

口腔内診査を行い、虫歯や歯周病の有無をチェックします。薬剤の副作用が原因と考えられる場合は、他科の主治医と相談の上、変更を依頼しますが、もともとこの疾患が悪化する可能性もあるため、簡単に変更できないこともあります。

はな君 & みみ君



空飛ぶ夢の巻 / vol.10



麻生の OMOTENASHI

<歳時記を演出する院内ディスプレイ>



今回の解説
麻生北見病院
患者サービス改善委員会
副委員長
小野 宏

麻生北見病院では季節の行事にあわせた院内ディスプレイを行っています。

他にもひな祭りにはひな飾り、七夕には短冊、といった季節を感じる飾り付けをしています。それを見た親子が会話を弾ませている場面を見ると、少しは楽しみながら待ち時間を過ごしていただけているのかな、と思います。

今後も続けてまいりますので、リクエストがあれば、お寄せください。お待ちしております。

編集後記

今回の特集は北見病院山地利院長が昨年秋に行った公開講演会の内容をまとめたものです。もう一席は最近マスコミでもよく取り上げられているドライマウスのお話。北見病院では耳鼻咽喉科と歯科口腔外科が連携して治療に当たっています。(患者サービス改善委員会 委員長 依田明治)

歴史散歩エッセイ

あの日 夢を運ぶ汽車をつくった あの時 工場の用品倉庫

作家・エッセイスト 森 久美子



歴史的建造物の入り口にはどこでも、来館記念のスタンプが用意されていて、私はそれを押すのが大好きだ。グイッと力を入れてインクを染み込ませたスタンプを、きれいに押せたりは、うれしい気持ちになる。

昭和62年、JR北海道のスタートに併せて、国鉄の苗穂工場の用品倉庫に開設された北海道鉄道技術館にはスタンプが二つ置かれていた。

ひとつは、アルファベッドでリゾートエクスプレスと印され、窓の広い4種類の先頭車両が横から描かれている。国鉄時代に、ディーゼルエンジンの足回りを改造して、スキー場とのタイ

アップで登場したのが始まりだということ。もうひとつのスタンプには、「さっほろふるさと文化百選指定建物」という文字が浮かぶ。明治43年に建てられたレンガ造りのこの倉庫の、ぬくもりを感じさせるたたずまいがイラストで浮かび上がっている。

PROFILE Kumiko Mori
1995年「らいらっく文学賞」入賞。以来、新聞・雑誌にエッセイなどを連載。FMアップル「北の食物研究所」パーソナリティの他、食や育児に関する講演もこなす。「母のゆいごん」「背信〜待ち続けたラブレター」(共同文化社)他、著書多数。

AZABU INFORMATION

医療法人 耳鼻咽喉科麻生 麻生病院

札幌市東区北40条東1丁目1-7
TEL.011(731)4133 FAX.011(731)4986

受付時間	月~金曜日	土・日・祝日
午前	9:00~12:00	9:00~12:00
午後	13:30~16:30	13:30~16:30
夜間	18:00~20:00	休 診

年中無休 夜間診療(月~金 夜8時まで受付)

医療法人 耳鼻咽喉科麻生 麻生北見病院

北見市東三輪2丁目54-8
TEL.0157(23)4133 FAX. 0157(23)2138

受付時間	月~金曜日	土・日・祝日
午前	9:00~12:00	9:00~12:00
午後	13:30~16:30	13:30~16:30
夜間	18:00~19:00	休 診

年中無休 夜間診療(月~金 夜7時まで受付)

医療法人 耳鼻咽喉科麻生 麻生28

札幌市中央区北5条西27丁目2-3メディック28ビル4階
TEL.011(641)4133 FAX.011(641)4155

受付時間	月~土曜日	日・祝日
午前	9:00~12:30	休 診
午後	14:30~18:00	休 診

ただし、水曜日9:30~診療開始(9:00受付)

月~土 夜6時まで受付(日・祝日休診)

医療法人 耳鼻咽喉科麻生 麻生北クリニック

札幌市北区屯田9条3丁目1-20屯田メディカルモール2階
TEL.011(773)4133 FAX.011(773)1487

受付時間	月~土曜日	日・祝日
午後	14:30~18:00	休 診

月~土 夜6時まで受付(日・祝日休診)

http://www.jibiazabu.or.jp/