

図1 体のバランスを支える仕組み

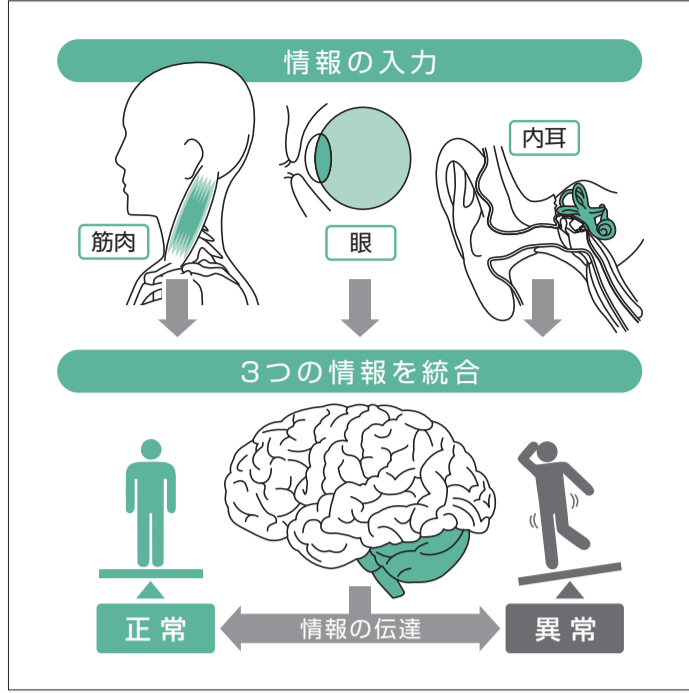


表1 危険なめまい

こんな症状がある場合はすぐに受診を!



- ① 景色がはっきりと二重に見える
- ② ろれつが回らない
- ③ 声がかすれる
- ④ ものが飲み込めない
- ⑤ 顔の片側に力が入らない
- ⑥ 手足や口のまわりがしびれる
- ⑦ 手足がうまく動かない
- ⑧ 意識を失う



Q めまいはなぜ起きるの?

A 体のバランスを取るための仕組みに異常が発生するために起こります。

人間の体は、目や耳(内耳)、筋肉からの情報を脳で統合し

Q 気を付けたほうがいい「危険なめまい」って?

A 脳神経から来るめまいは危険! その場合は、すぐに受診を!

めまいは脳梗塞や脳出血など、危険な病気のサインであることがあります。全体から見た

疲労やストレスなどから、気付けば目の前がグルグル……。そんな「めまい」には、耳のトラブルや、もっと恐ろしい脳の病気が潜んでいることも。めまいについて知っておきたい基礎知識から、受診の時に役立つ情報までを解説します。

めまいQ&A

社会医療法人 耳鼻咽喉科麻生

4133

よいみみ

発行日 2026(令和8)年 4月1日

vol. 39

発行 社会医療法人 耳鼻咽喉科麻生 患者サービス改善委員会



今回の解説
社会医療法人
耳鼻咽喉科麻生
理事長
平塚 仁志



小型の充電式耳穴補聴器が新登場!!

小さくても高性能。「ワンマイク指向性」機能で騒がしい環境でも雑音を抑えて正面の音声をよりクリアに。

1回の充電で最長34時間使えます。見た目も、機能も妥協したくない方にお勧めです。

麻生補聴器プラザエクセア

札幌店	北見店
札幌市東区北40条東1丁目1-27 TEL (011)723-4133 FAX (011)723-2363 営業時間 9:00~17:00 年中無休	北見市東三輪2丁目54-9 TEL (0157)22-4133 FAX (0157)23-7178 営業時間 9:00~17:00 年中無休

Q 「危険な症状」はないから、放っておいても大丈夫?

A 治っているように感じているだけで、どんどん悪化する。早めに受診して、まずは原因を調べましょう。

人間の神経には、悪いところや弱いところをカバーする力があります。めまいが治まっても、それは無意識のうちにめまいが起きにくい動きをしているとい

Q めまいの原因のほとんどは耳にあるので耳鼻科がベター。受診の際は、ポイントとなる症状を正確に伝えられると正確な診断につながります。

A めまいの原因の8割は、耳(内耳)。耳鼻科で検査を受ければ、ほとんどの原因を突き止めることができます。めまいの場合

Q めまいの時はどの科を受診すればいい?

A 耳鼻科に相談しましょう。受診の際は、症状を正確に伝えることが大切です。めまいが起ると、症状のつらさからパニックを起こしがちで、どれだけつらいか、不安に思っているかばかり話してしまう方がいます。それで誤った情報を伝えてしまえば診断も異なってしまいま

投薬や、リハビリテーションが中心となり、1〜2カ月から時には半年、1年とかかることもあります。しかし治療を始めると、症状が半減しただけでも治ったように感じてしまう方もいるようです。2週間で「治った!」と思いついて治療をやめてしまえば、1カ月後にさらにひどい状態で病院に戻ってくるということがよくあります。決して自己判断せず、医師の指示があるまで治療を続けていくことが大事です。

ちなみに、血圧の異常や、肩こり由来の循環不全、貧血などで、めまいによく似た症状が起きることもあります。その場合も、耳鼻科の検査で体のバランスを取る仕組みに問題がないことを調べれば、その後内科などにつないで正しい治療をすることが出来ます。

確な情報を伝えるようにすると、より確かな診断につながります。

めまいの原因となる病気は根治できないものが多いので、次のめまいを起さないための「備え」をすることがめまいの「治療」といえます。根本の原因を知り、対策を立て、それを続けていくことが大事です。

対策を怠ると、だんだんと悪化し、頭を動かさばさばめまいが起るような、極めてQOL(生活の質)の低い状態になってしまうこともあります。正しく自身の状態を理解し、継続して治療に取り組みましょう。

表2 めまいの受診、これを伝えよう

①いつから/どのくらい続いているのか

()から、

ずっとめまいが続いている

(時間・日・週間)に()回、

(秒・分・時間)程度のめまいが続く

②何をしているときに起こるか

何もしなくてもめまいが起こる

めまいが起こる、または症状が強くなる動きがある(以下、該当するものに○)

頭を動かす ・ 横になる ・ 起き上がる ・ その他()

③どんなめまいか(該当するものに○)

グルグル回る ・ フワフワする ・ 横に揺れる ・ その他()

④めまいの強さ(該当するものに○)

ふらつく程度 ・ まっすぐ歩けない ・ 立ってられない

⑤ほかの症状の有無(該当するものに○)

耳閉感 ・ 耳鳴り ・ 聴力の低下 ・ 吐き気・嘔吐 ・ 頭痛 ・ 発熱

その他()

① 表1に当てはまる症状がある場合は脳神経内科・脳神経外科へ!



ドクターからのアドバイス

めまいの原因となる病気は根治できないものが多いので、次のめまいを起さないための「備え」をすることがめまいの「治療」といえます。根本の原因を知り、対策を立て、それを続けていくことが大事です。

対策を怠ると、だんだんと悪化し、頭を動かさばさばめまいが起るような、極めてQOL(生活の質)の低い状態になってしまうこともあります。正しく自身の状態を理解し、継続して治療に取り組みましょう。

新理事長ご紹介

令和7(2025)年4月1日就任



社会医療法人
耳鼻咽喉科麻生
理事長
平塚 仁志

令和7(2025)年4月1日より、社会医療法人耳鼻咽喉科麻生病院理事長に就任しました。

当法人は昭和62(1987)年に札幌市東区に耳鼻咽喉科麻生病院を開院したのが始まりです。5年後の平成4(1992)年には法人化し、平成8(1996)年に麻生28、平成9(1997)年に麻生北見病院、平成21(2009)年に麻生北クリニックを開院。平成26(2014)年にはへき地医療への貢献による公益性が認められ、社会医療法人に認可され現在に至ります。耳鼻咽喉科、歯科口腔外科専門の医療機関として一般的な病気から高度な疾患まで幅広く対応し、「病気に休みはない」という理念のもと地域に根ざした医療を提供してきました。

現在、医療業界を取り巻く環境は非常に厳しく、改革が病院の存続のために必須の時代となっております。当法人の今後のビジョンをしっかりと示し、皆様とあらためて共有することはその第一歩と考えています。

当法人は、これまでの地域に根ざした医療を継続しつつも、これからはより専門的な医療を提供することに注力をしていこうと考えています。耳鼻咽喉科・口腔外科の専門医が複数在籍し、内視鏡下甲状腺切除術(VANS)といった、道内では実施機関の少ない高度な手術も実施可能な設備・体制を整えていることが当法人の特色です。患者様のQOL(生活の質)向上を重視し、最適な

治療法を選択することに加え、より患者様の体への負担の少ない高度な手術の選択肢を提供することが、地域の中で我々が果たすべき役割ではないかと思えます。より多くの手術に対応し待機期間を短縮できるように、2026年度に向けて手術室の増設も進めているところです。

役割を果たすためには、手術を必要とする患者様が治療につながるようになることも大事です。我々がどのような診療を行い、どのような手術・入院医療をできるのか、地域の皆様にもっと知っていただけるよう情報発信を強めていく必要を感じています。また、当法人での治療を終えた患者様が日常の通院を続けやすくするという点でも、地域の医療機関との連携強化は重要です。連携医

質の高いサービスを提供し、地域に信頼される病院となることは、サービスの担い手である職員の誇りにもつながります。職員が安心して働けるよう職場環境を整えるのと同時に、一人ひとりの頑張りを評価し、患者様のためという気持ちを引き出していくこと。これは組織のトップが率先して推し進めていかなければならないことです。職員に向けて、「みんなが誇りを持つ職場をつくる」という決意を伝えています。

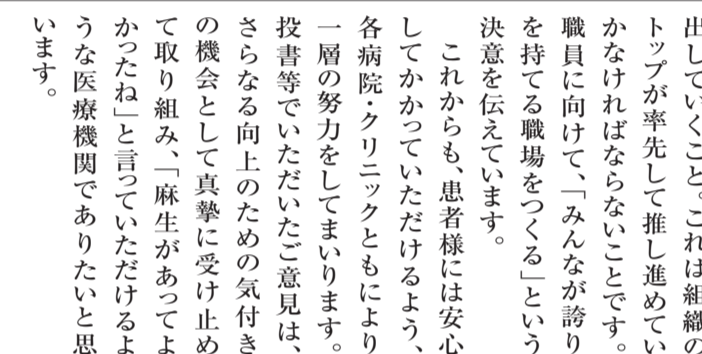
これからも、患者様には安心してかかっていたただけるよう、各病院・クリニックともにより一層の努力をさせていただきます。投書等でいただいたご意見は、さらなる向上のための気付きの機会として真摯に受け止めて取り組み、「麻生があつてよかったね」と言っていただけのような医療機関でありたいと思

質の高いサービスを提供し、地域に信頼される病院となることは、サービスの担い手である職員の誇りにもつながります。職員が安心して働けるよう職場環境を整えるのと同時に、一人ひとりの頑張りを評価し、患者様のためという気持ちを引き出していくこと。これは組織のトップが率先して推し進めていかなければならないことです。職員に向けて、「みんなが誇りを持つ職場をつくる」という決意を伝えています。

質の高いサービスを提供し、地域に信頼される病院となることは、サービスの担い手である職員の誇りにもつながります。職員が安心して働けるよう職場環境を整えるのと同時に、一人ひとりの頑張りを評価し、患者様のためという気持ちを引き出していくこと。これは組織のトップが率先して推し進めていかなければならないことです。職員に向けて、「みんなが誇りを持つ職場をつくる」という決意を伝えています。

質の高いサービスを提供し、地域に信頼される病院となることは、サービスの担い手である職員の誇りにもつながります。職員が安心して働けるよう職場環境を整えるのと同時に、一人ひとりの頑張りを評価し、患者様のためという気持ちを引き出していくこと。これは組織のトップが率先して推し進めていかなければならないことです。職員に向けて、「みんなが誇りを持つ職場をつくる」という決意を伝えています。

質の高いサービスを提供し、地域に信頼される病院となることは、サービスの担い手である職員の誇りにもつながります。職員が安心して働けるよう職場環境を整えるのと同時に、一人ひとりの頑張りを評価し、患者様のためという気持ちを引き出していくこと。これは組織のトップが率先して推し進めていかなければならないことです。職員に向けて、「みんなが誇りを持つ職場をつくる」という決意を伝えています。



TOPICS

麻生スマイルキッチンV.O.I.3を発行しました!

食事は入院中の患者様の唯一の楽しみ。麻生栄養科では患者様の入院医療を健康的でおいしい入院食でサポートすることを目指し、さまざまなレシピ開発に取り組みできました。その病院オリジナルレシピを紹介するレシピブック「麻生キッチン」を2014年から発行を始め、2023年には「麻生スマイルキッチン」にリニューアルして毎年刊行を続けてきました。その最新号となるV.O.I.3を4月1日に発行しました。心と体を満たし、食べる人を笑顔にする麻生のレシピを、ぜひ手に取ってみてください。



麻生病院・麻生北見病院で配布中です



法人キャラクターをご紹介します

社会医療法人 耳鼻咽喉科麻生にはキャラクターがいます!法人ムービーなどさまざまな場所で活躍するキャラクターたちをご紹介します。



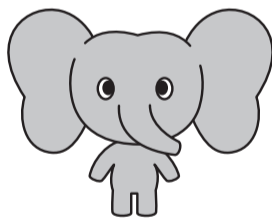
Dr.ヒトシ

オーストラリアでコハナを助けた医師



Dr.コハナ

Dr.ヒトシに憧れて耳鼻咽喉科の医師に



ミミファン

ヒボスローの歌でめまいを起こす



テグノー

鼻炎がお悩み病院が大好き



ヒボスロー

カラオケ大好きよく喉を痛める

編集後記

今回の広報誌4133はいかがだったでしょうか。今回は新理事長の平塚仁志先生に、めまいについての解説をいただきました。これまで4133では疾患の解説を主に行っていましたが、今後は当院での治療や検査などの特色についてより知っていただけるよう、リニューアルしてまいります。今年度手術室が増設されることにより、手術までの待ち時間の短縮が期待されます。また地域の医療機関と協力し、一層皆様のお役に立てるよう精進してまいります。

(患者サービス改善委員会 委員長 瀧 重成)

AZABU INFORMATION

耳鼻咽喉科 麻生病院

札幌市東区北40条東1丁目1-7
TEL.011(731)4133 FAX.011(731)4986

受付時間	月~金曜日	土・日・祝日
午前	9:00~12:00	9:00~12:00
午後	13:30~16:30	13:30~16:30
夜間	18:00~19:00	休 診

*歯科口腔外科は予約制(TEL.(011)731-0418)

年中無休 夜間診療(月~金 19時まで受付)

耳鼻咽喉科 麻生北見病院

北見市東三輪2丁目54-8
TEL.0157(23)4133 FAX.0157(23)2138

受付時間	月~金曜日	土・日・祝日
午前	9:00~12:00	9:00~12:00
午後	13:30~16:30	13:30~16:30
夜間	18:00~19:00	休 診

*歯科口腔外科は予約制(TEL.(0157)23-4134)

年中無休 夜間診療(月~金 19時まで受付)

耳鼻咽喉科 麻生28

札幌市中央区北5条西27丁目2-3メディック28ビル4階
TEL.011(641)4133 FAX.011(641)4155

受付時間	月~土曜日	日・祝日
午前	9:00~12:30	休 診
午後	14:30~18:00	

*ただし、水曜日9:30~診療開始(9:00受付)

月~土 18時まで受付(日・祝日休診)

耳鼻咽喉科 麻生北クリニック

札幌市北区屯田9条3丁目1-20屯田メディカルモール2階
TEL.011(773)4133 FAX.011(773)1487

受付時間	月~土曜日	日・祝日
午後	14:00~17:30	休 診

月~土 17時半まで受付(日・祝日休診)