

# 耳の検査を受けられる方へ

◆ 検査前のイヤホン・ヘッドホンのご使用はお控えください。

(骨伝導型のイヤホンも含む)

検査前にイヤホン・ヘッドホンで音を聞いていた場合、  
時間をあけてから再度ご案内となります。



◆ ピアス、イヤリングは外してお待ちください。

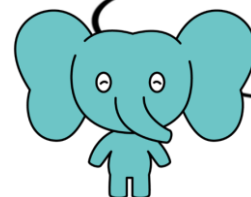


◆ 髪飾りを含め頭部の装飾品は、

ヘッドホン装着に影響があると判断した場合、  
外していただくことがあります。



NG



ご協力をお願いいたします。

病院長